

## Mode d'emploi « Sac Element21 »

### 1. La matière première

Une vieille paire de jeans permet de fabriquer environ 16 lacets, donc pour environ huit Sacs Element21 ! Choisissez un tissu solide.

La taille et la matière des emballages récupérés pour le sac peut varier. Nous vous suggérons de dimensionner votre sac à environ 40 cm de large et 46 cm de haut pour avoir un volume ergonomique. La matière la mieux adaptée est le Polypropylène (PP) tissé, car il s'agit d'une matière plastique solide, légère, pliable et lavable avec de l'eau. Les emballages en jute sont un peu plus volumineux et plus difficiles à nettoyer. Le jute est tout de même résistant et joli.

### 2. Préparation

Il vous faut une paire de ciseaux, un stylo à bille, une règle, du fil synthétique noir et blanc ainsi qu'une machine à coudre ménagère.

Ouvrez les jeans le long des côtés avec une paire de ciseaux.

Si la taille de l'emballage est plus grande que votre sac, retournez l'intérieur vers l'extérieur et aplatissez le. Si vous souhaitez mettre graphiquement en valeur l'impression existante sur l'emballage, il vous faut désormais déterminer l'endroit où vous allez couper. Prenez donc les mesures avant de le retourner, pour ensuite tracer les lignes de coupes au bon endroit.

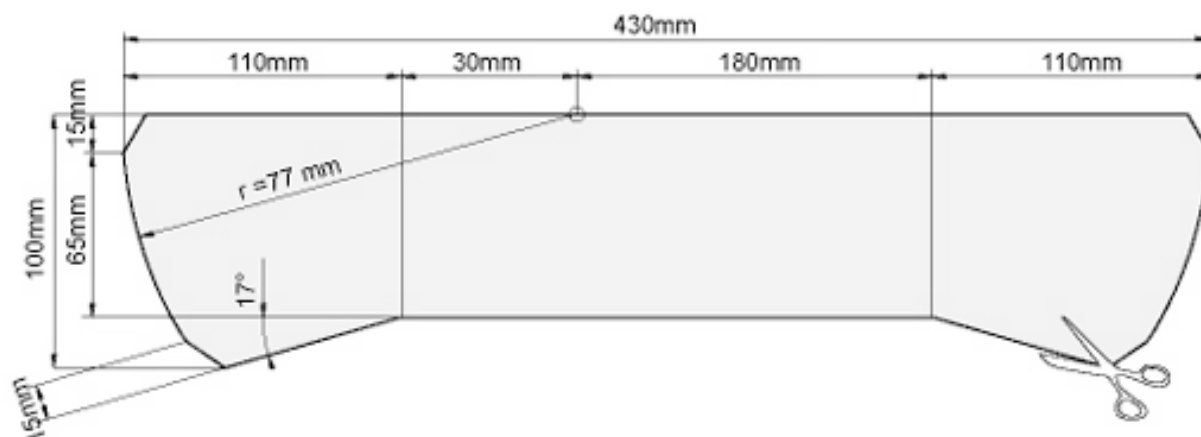
Attention ne coupez pas votre sac avant d'avoir terminé vos coutures de côtés !

Attention : La couture existante en bas de l'emballage est très solide et doit être réutilisée pour votre sac, pour assurer qu'il ne casse pas, car le bas de votre sac est le plus vulnérable à la casse.

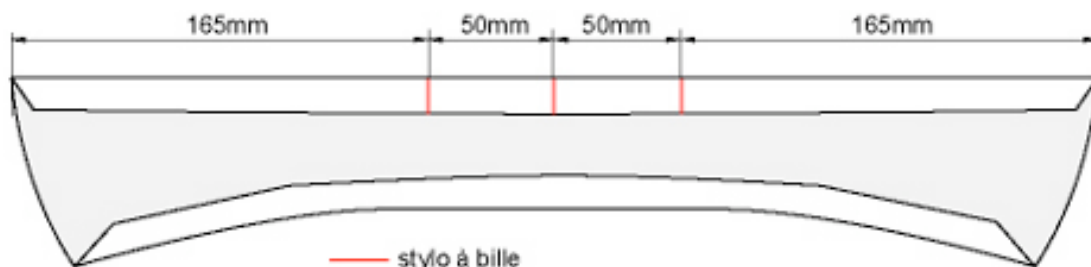
Attention : N'utilisez jamais un fer à repasser pour votre sac en plastique !

### 3. La coupe

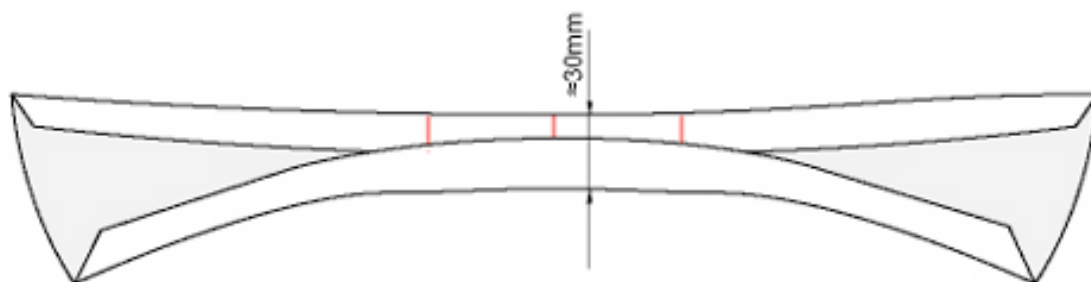
Dessinez sur un vieux papier le patron indiqué ci-dessous pour ensuite répliquer le contour sur votre tissu. Si vous vous sentez à l'aise, vous pouvez dessiner la forme en partie à main levée. Par contre il vous faut respecter les principales mesures. Sinon prenez règle et compas pour construire votre patron comme il faut.



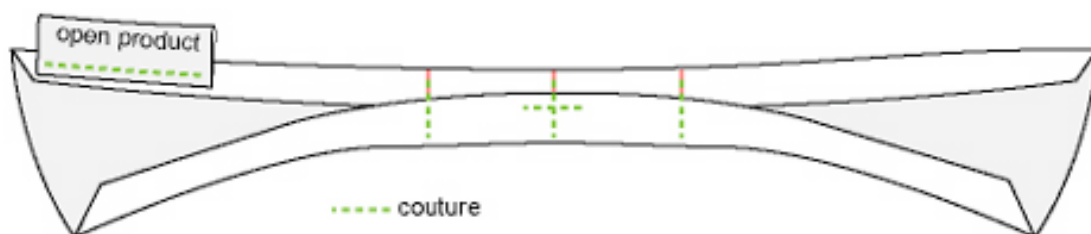
Ensuite pliez environ 15mm comme indiqué et marquez avec un stylo à bille les lignes indiquées.



Pliez ensuite les deux côtés jusqu'au moment où ils se superposent à une largeur d'environ 30mm. Si vous voulez bien faire, vous pouvez retourner la partie supérieure pour éviter que le tissu s'effrite trop.



Vous pouvez coudre, si souhaité une étiquette personnelle ou element21 à l'endroit indiqué. Les étiquettes element21 sont disponibles sur demande. Une fois vous avez terminé les deux lacets, il vous faut coudre. Réglez la machine sur une couture bien dense et solide et n'oubliez jamais le point arrière !

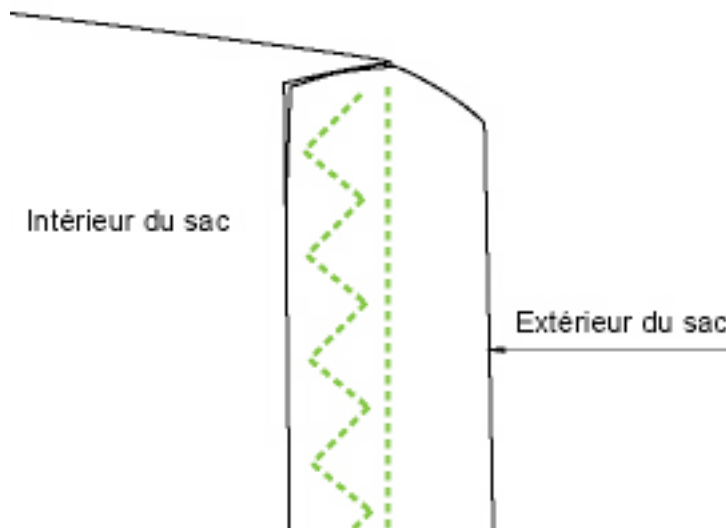


Et voilà vos deux lacets sont prêts.

#### 4. Le sac

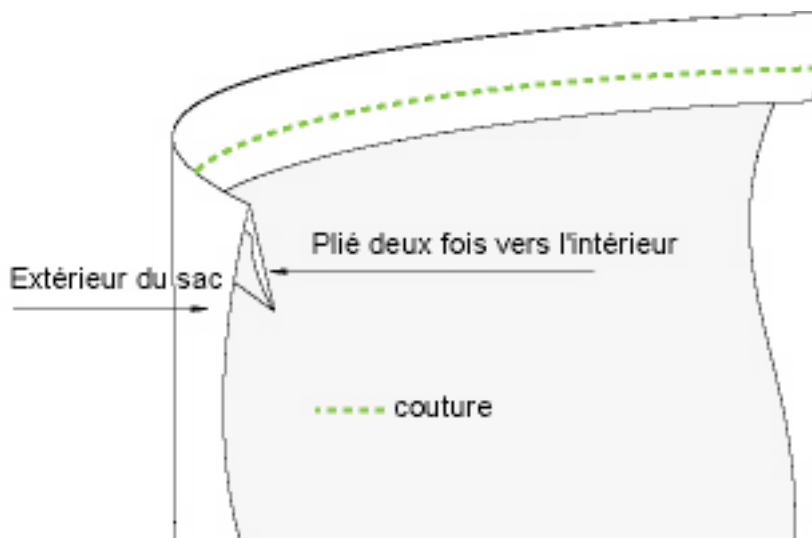
Attention ne coupez pas votre sac avant d'avoir terminé vos coutures de côtés !

Il vous faut dessiner sur l'emballage retourné les lignes de coutures des côtés. Pour le bas du sac utilisez comme indiqué plus haut la couture existante de l'emballage. Moins vous devez coudre le sac, plus vite vous aurez terminé est moins vous aurez des soucis de solidités. Tout de même le plastique tissé se coud très bien. Il vous faut simplement choisir un pas de couture pas trop grand voir un peu zig-zag, si votre machine le permet. Rajoutez une deuxième couture à l'extérieur (une fois le sac retourné il sera bien étendu à l'intérieur) avec un réglage de grand zig-zag comme indiqué sur l'illustration ci-dessous.

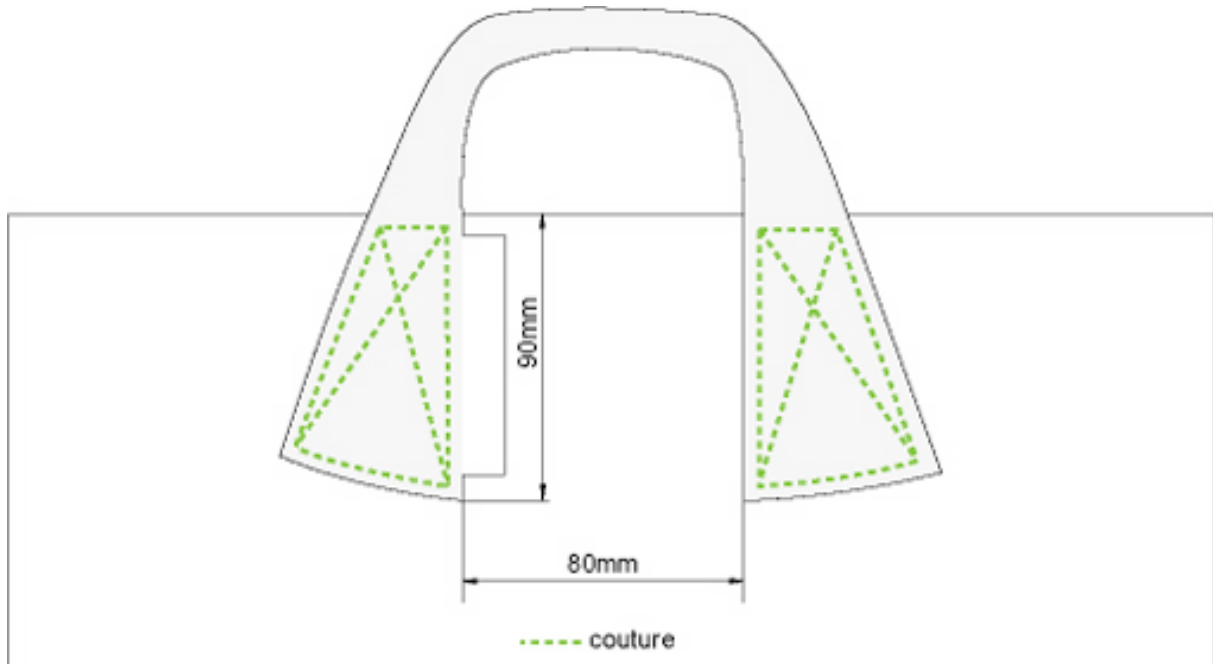


Maintenant vous pouvez couper tout proche de cette couture zig-zag votre sac. Si vous voulez un sac de 46cm de haut, il vous faut couper à 49cm !

Retournez votre sac et pliez le haut deux fois vers l'intérieur. Faites une ligne de couture simple sur tout le tour du haut du sac, à environ 7mm du bord.



Pour coudre les lacets sur le côté extérieurs du sac, suivez le dessin ci-dessous.



Et voilà votre sac est terminé ! Voici un exemple de sac element21

